



**RÉPUBLIQUE
FRANÇAISE**

*Liberté
Égalité
Fraternité*



FINANCES PUBLIQUES

Le modèle managérial à la DGFiP

12 janvier
2023

Le modèle managérial à la
DGFiP

SOMMAIRE

Pourquoi ? 01.

De quoi parle t-
on ? 02.

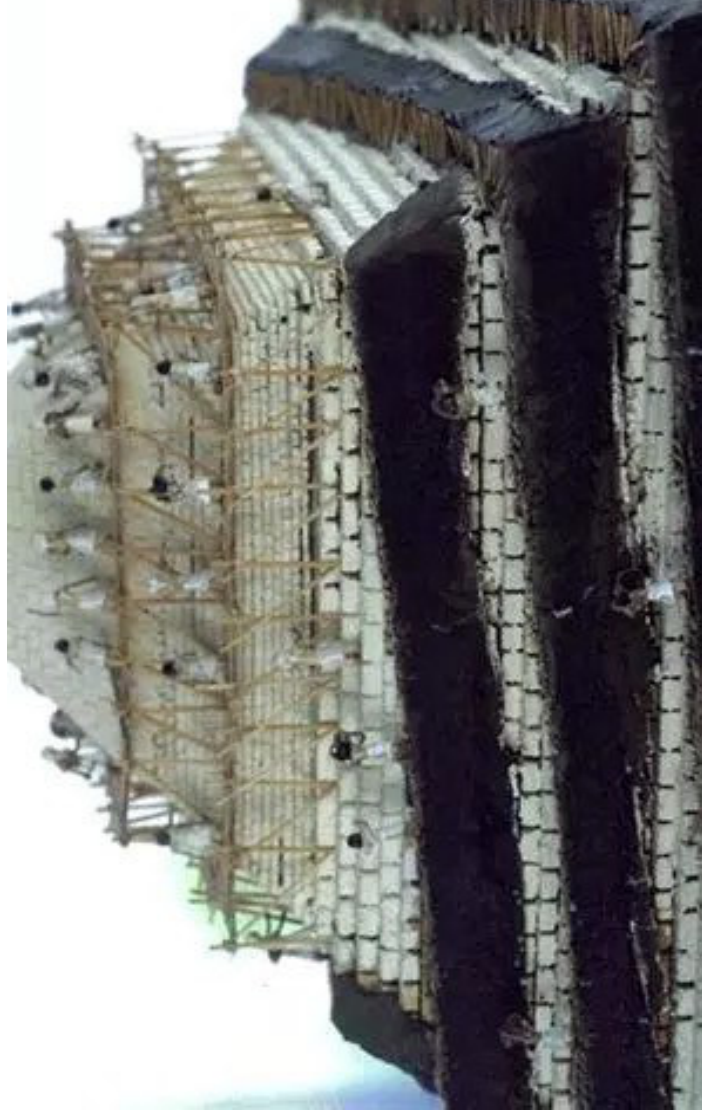
Comment vous en
parler ? 03.

1

Pourquoi proposer un modèle managérial ?

TITRE POURQUOI PROPOSER UN MODELE MANAGERIAL ?

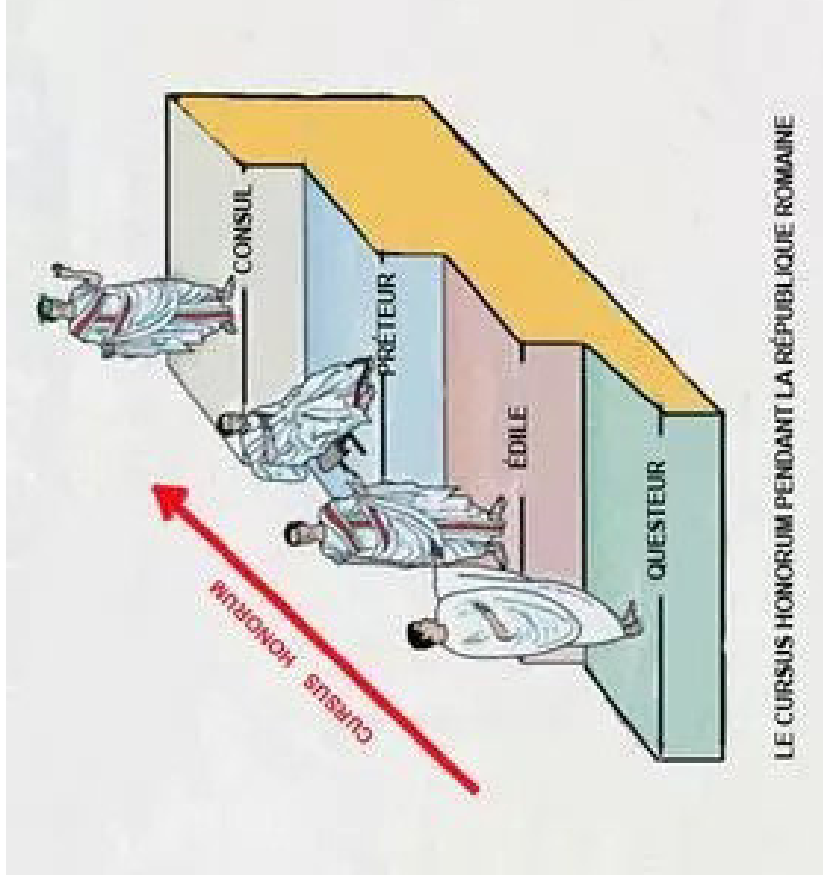
Accompagner les transformations dans
l'exercice des métiers



TITRE

POURQUOI PROPOSER UN MODELE MANAGERIAL ?

Accompagner les nouveaux schémas de
carrière



TITRE

POURQUOI PROPOSER UN MODELE MANAGERIAL ?

Nous sommes tous concernés

- ✓ En qualité d'évaluateur d'autres cadres
- ✓ Lorsque je postule pour d'autres responsabilités



2

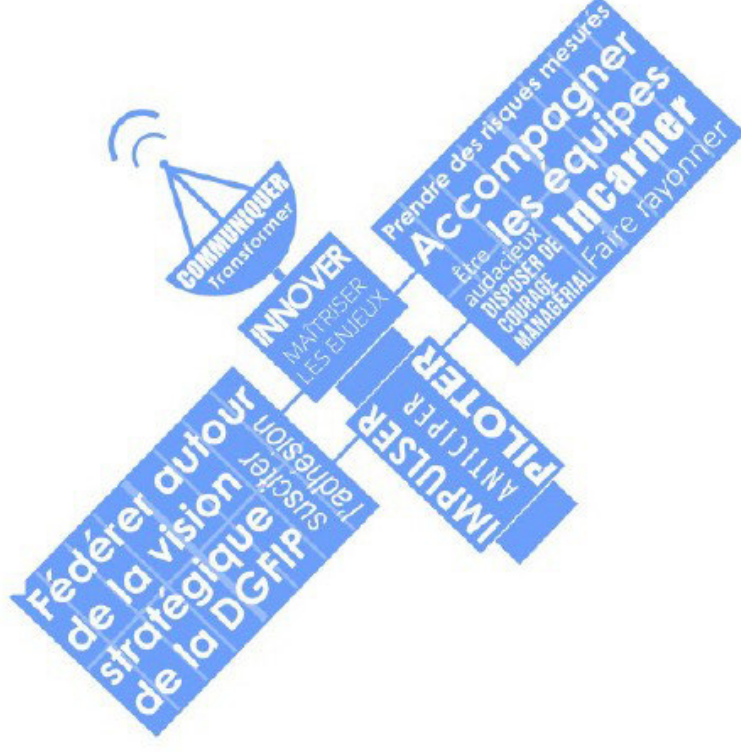
Les quatre types de managers

le modèle managérial à la
DGFiP

Le **MANAGER STRATÉGIQUE** incarne les orientations stratégiques de la DGFiP et la fait rayonner. Force de proposition en matière d'innovation, il accompagne au changement ses équipes dans le cadre des transformations qu'il impulse.

TITRE

LES QUATRE TYPE DE MANAGERS



Par exemple : il va porter le NRP, le dialogue avec les élus.

le modèle managérial à la
DGFIP

Le **MANAGER DE MANAGERS** fixe le cap, pilote les missions et améliore la performance. Il conduit les changements en leur donnant du sens. A l'écoute des managers, il suscite leur adhésion et les entraîne avec lui.

TITRE LES QUATRE TYPE DE MANAGERS

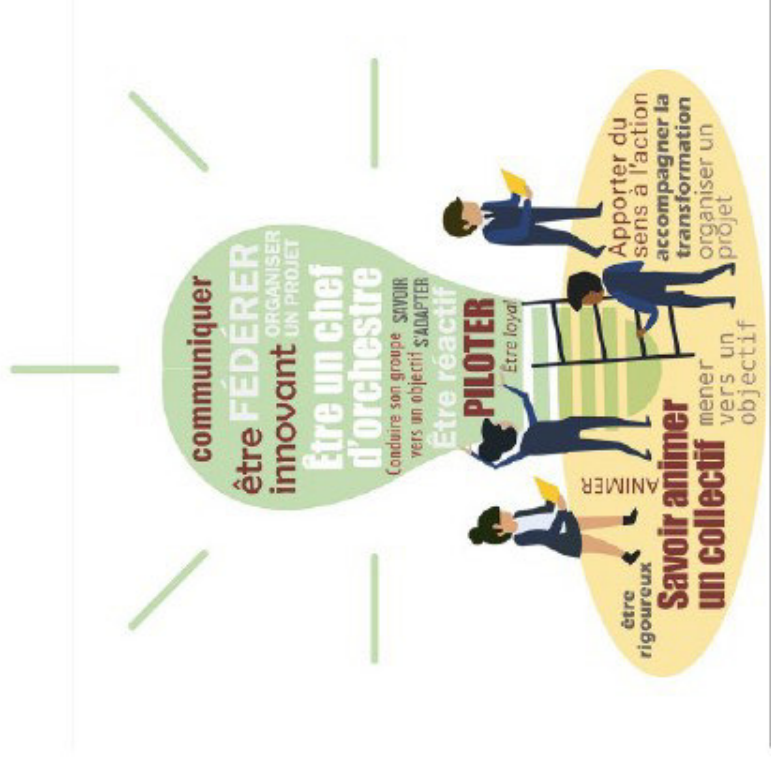


Par exemple : en lien avec les responsables locaux, il les accompagne dans la nouvelle réorganisation des SIP.

le modèle managérial à la
DGFIP

Le **MANAGER TRANSVERSE / DIRECTEUR DE PROJET** est un chef d'orchestre qui fédère ses équipes, anime un collectif autour d'un projet dont il fixe le calendrier. Réactif et innovant, il sait s'adapter pour conduire le groupe vers l'atteinte de l'objectif, en interagissant avec le réseau et les partenaires de la DGFIP.

TITRE **LES QUATRE TYPE DE MANAGERS**



le modèle managérial à la
DGFIP

Le **MANAGER DE PROXIMITE** décline la stratégie de la DGFIP à son niveau, pilote l'activité, conduit localement le changement et anticipe les évolutions de l'organisation du travail. Très à l'écoute, il soutient, motive ses équipes et facilite la progression de ses collaborateurs.

TITRE

LES QUATRE TYPE DE MANAGERS



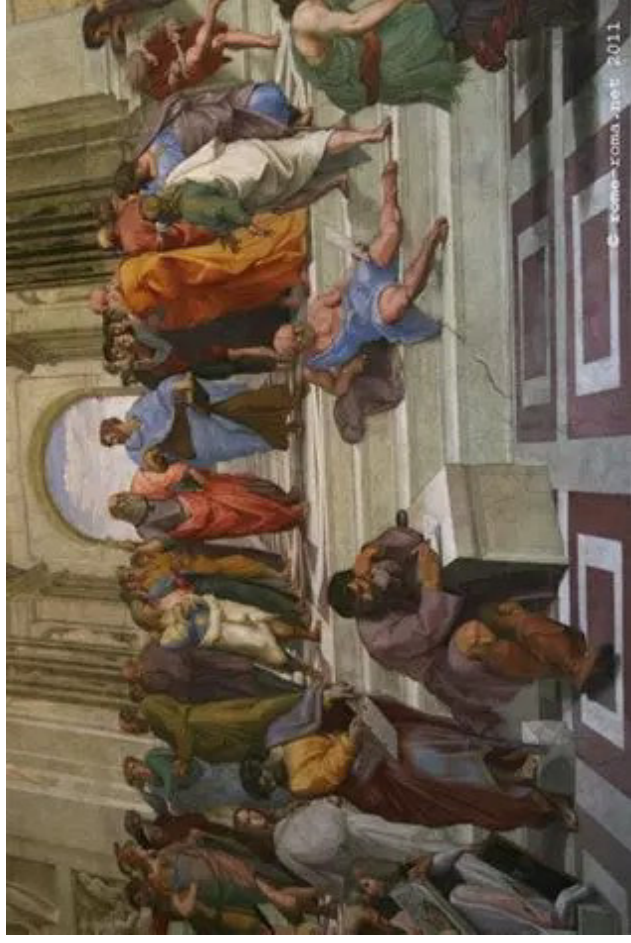
Par exemple : il accompagne ses équipes dans la mise en place du SGC, tout en créant le lien avec les CDL.

le modèle managérial à la
DGFIP



TITRE LES QUATRE TYPE DE MANAGERS

TROIS ATTITUDES TRANSVERSES A TOUS
LES MANAGERS

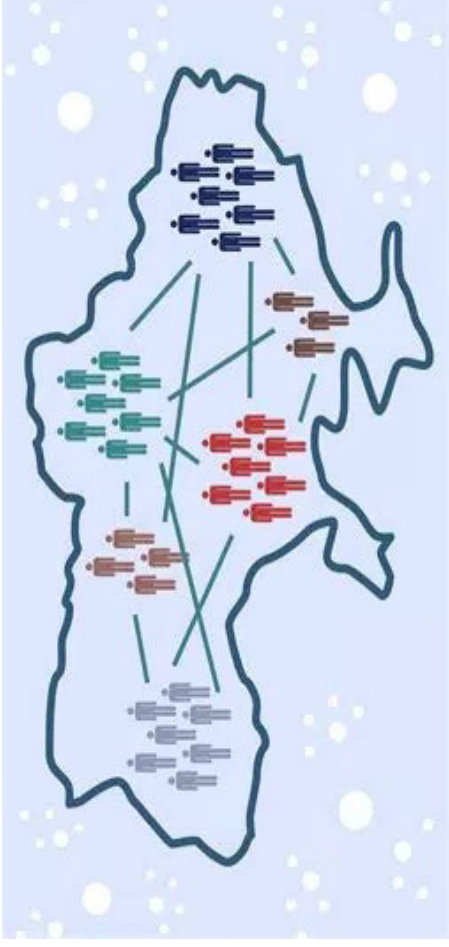


3

Comment vous sera présenté le modèle managérial en Gironde ?

EN GIRONDE ?

Le modèle managérial à la
DGFIP

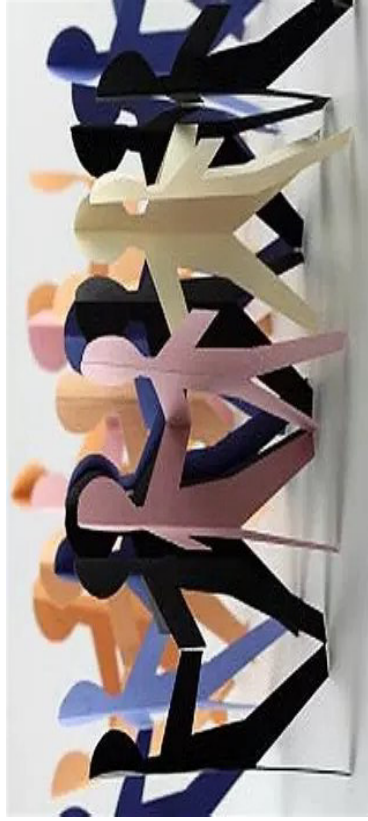


1

2

3

MIXER LES PUBLICS



REUNIONS
DECENTRALISEES

INTERACTION



A Bientôt...



Zone de texte

